

# Filati Tre Sferi Studio 122S

## DIFFICOLTÀ

Media

## OCCORRENTE

**ARTICOLO 280.1 COTONE ECOLOGICO di TRE SFERE:** 100 gr, col. CE280-31 (verde lime); 150 gr, col. CE280-25 (nero); 200 gr, col. CE280-66 (rosso); 150 gr, col. CE280-03 (giallo); 200 gr, col. CE280-357 (lilla); 100 gr, col. CE280-16 (fucsia); 50 gr, col. CE280-11 (azzurro)

**UNCINETTI** = n. 3,5

**ALTRO** = ago da lana con la punta arrotondata, ago da ricamo, ago e filo per cucire in tinta con la fodera, spilli, forbici, marcapunti, metro a nastro, 1 scampolo di tessuto di cotone per fodera verde bandiera, carta carbone speciale per ricami, cencio della nonna.

Tutto l'occorrente è reperibile sul sito [www.tresfereshop.com](http://www.tresfereshop.com)

## PUNTI IMPIEGATI

Catenella, maglia bassissima, maglia bassa, mezza maglia alta, maglia alta.

## CAMPIONE

Motivo granny: 12 x 13 cm

## ABBREVIAZIONI

LD = lato diritto del lavoro  
 LR = lato rovescio del lavoro  
 m. = maglia  
 avv. = avviare  
 cat = catenella  
 col. = colore  
 lav. = lavorare  
 mb = maglia bassa  
 mbss = maglia bassissima  
 mma = mezza maglia alta  
 ma = maglia alta  
 rip. = ripetere  
 seg. = seguente  
 unc. = uncinetto

## NOTE

La borsa è composta da 30 motivi granny (15 per il davanti e 15 per il dietro) più 7 per la lunga tracolla.

## ESECUZIONE

### MOTIVO GRANNY (x 37)

Con il filato di uno dei colori a scelta, avv. 23 cat.

1a riga: 1 ma nella 5a cat dall'unc e in ogni cat fino alla fine, girare. [20 m.]

Dalla 2a alla 10a riga: 3 cat (sostituiscono la 1a ma anche nelle righe seg.), 1 ma in ognuna delle 19 m. seg., girare. [20 m.]

11a riga: 3 cat, 1 ma in ognuna delle 18 m. seg., girare. [19 m.]

12a riga: 1 mbss nella m. seg., 3 cat, 1 ma in ognuna delle 17 m. seg. Tagliare il filo e chiudere.

Proseguire lavorando nelle estremità delle righe lungo il lato della piastrella e lungo il margine inferiore o lato opposto delle cat di base. Unire il filato di un colore a contrasto nella colonnina dell'ultima ma dell'ultima riga sul LR e lav. 2 righe come indicato nello schema 1. Tagliare il filo e chiudere.

Usando il filato nero, rifinire il perimetro della piastrella con un giro di mb. Tagliare il filo e chiudere. Nascondere tra le m. ogni estremità residua di filo.

Facendo riferimento allo schema d'insieme 2, realizzare 2 piastrelle per ogni motivo granny, in quanto lo schema rappresenta sia il davanti che il dietro della borsa. Lav. le piastrelle con le combinazioni di colori indicate nello schema d'insieme, eseguendo il giro di rifinitura sempre con il filo nero. Realizzare altre 7 piastrelle per la tracolla, abbinando i colori come si desidera ad eccezione del giro di rifinitura.

## CONFEZIONE E RIFINITURE

Una volta terminate tutte le piastrelle, iniziare a ricamare un motivo decorativo al centro di ciascuna, facendo riferimento allo schema 3 e utilizzando il cencio della nonna.

**Ricamo:** usando la carta carbone, riportare uno dei disegni nello schema 3 su un pezzo di cencio della nonna, appoggiarlo al centro di una piastrella, facendo sempre riferimento allo schema d'insieme 2 per l'abbinamento dei vari motivi con il colore delle piastrelle da utilizzare, quindi appuntarlo in posizione con gli spilli. Usando l'ago da ricamo e una gugliata di filo di uno dei colori indicati, ricamare a punto piatto attraverso le ma e il cencio della nonna, riempiendo le varie sezioni del disegno nelle direzioni evidenziate con delle piccole linee verticali o orizzontali. Dopo avere completato il ricamo, sfilare i fili del cencio della nonna con delle pinzette. Ricamare le altre piastrelle con lo stesso procedimento.

**Assemblaggio:** per creare il pannello anteriore della borsa, disporre 15 motivi granny seguendo lo schema d'insieme 2, poi con l'ago da lana e il filato nero, cucire insieme i lati lunghi e i lati corti delle piastrel-

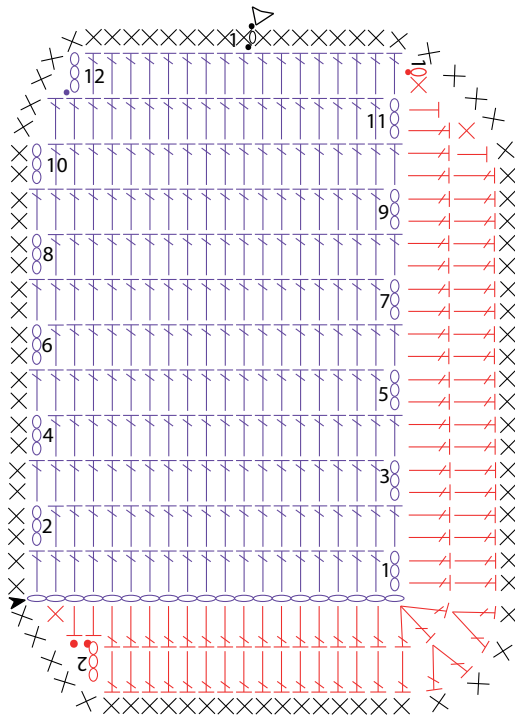
le adiacenti. Tra i motivi rimangono dei piccoli spazi aperti a forma di rombo. Realizzare il pannello posteriore della borsa allo stesso modo.

Sovrapporre i 2 pannelli e cucire insieme i margini lungo i lati, poi unire gli strati nella parte inferiore eseguendo una cucitura a punto macchina lungo la linea evidenziata in rosso nello schema d'insieme 2. Questo tipo di cucitura, lascia libere le alette di ogni coppia di granny lungo il lato inferiore.

Tagliare, cucire e confezionare la fodera in misura con la borsa. Posizionare la fodera all'interno e cucire i margini superiori all'interno apertura della borsa a circa 2 cm dal margine superiore, lasciando in questo modo le alette delle piastrelle superiori libere.

**Tracolla:** unire insieme i 7 granny della tracolla creando una lunga fascia. Tagliare una striscia di fodera e cucirla sul LR della tracolla, lasciando le alette libere lungo i margini laterali. Cucire ciascuna delle 2 estremità della tracolla a cavallo di 2 motivi granny su entrambi i lati del bordo superiore della borsa, lasciando aperti i triangolini laterali tra ciascuna delle 2 coppie di granny.

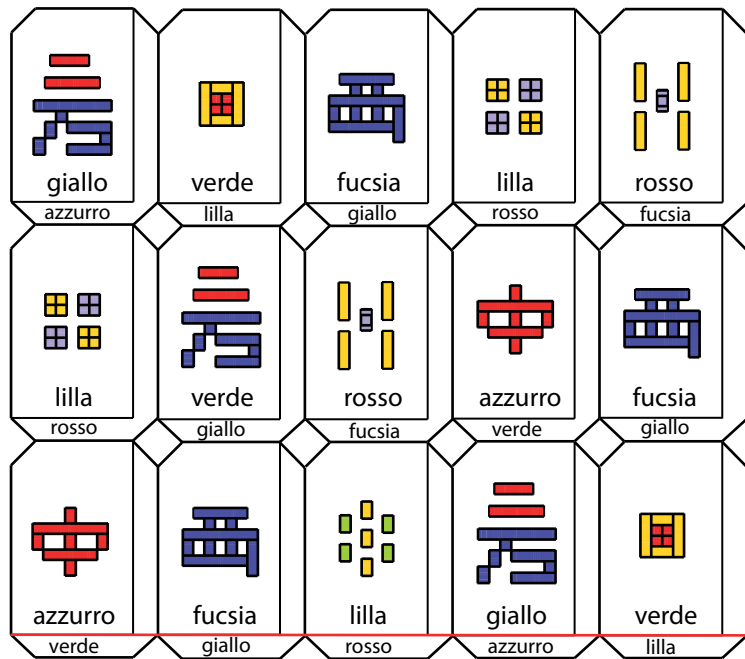
### Schema 1: motivo granny



### Schema d'insieme 2 (pannello davanti o dietro)

#### Legenda

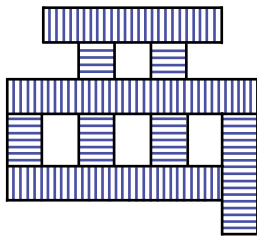
- ▲ inizio
- △ fine
- catenella
- m. bassissima
- × m. bassa
- T mezza m. alta
- f m. alta
- ▽ 2 m. alte nella stessa m.
- ▽▽ 3 m. alte nella stessa m.



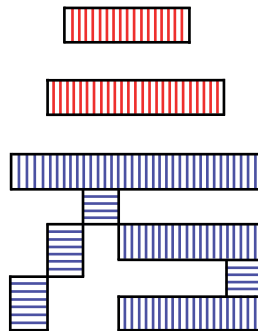
Linea di cucitura dei 2 pannelli

### Schema 3: motivi decorativi

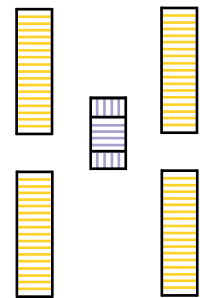
Ricamo A



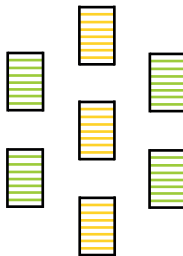
Ricamo B



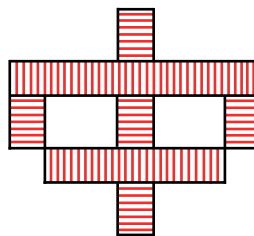
Ricamo C



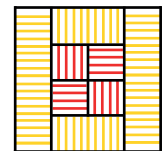
Ricamo D



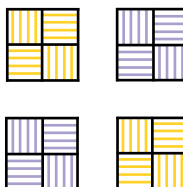
Ricamo E



Ricamo F



Ricamo F



Ricamo G

