



forbici, marcapunti, metro a nastro.

Tutto l'occorrente è reperibile sul sito www.tresfere-shop.com

PUNTI IMPIEGATI CON L'UNCINETTO

Catenella, maglia bassissima, maglia bassa, mezza maglia alta, maglia alta.

1 p. puff d'inizio: 3 cat (sostituiscono la 1a m. all.), (gettare il filo, inserire l'unc. in 1 cat di base, gettare il filo, estrarre un anello e allungarlo all'altezza di 1 ma) per 3 volte, gettare il filo e tirarlo attraverso tutti gli anelli sull'unc., 1 cat per chiudere il p. puff.

1 p. puff: (gettare il filo, inserire l'unc. in 1 m./spazio di base, gettare il filo, estrarre un anello e allungarlo all'altezza di 1 ma) per 4 volte, gettare il filo e tirarlo attraverso tutti gli anelli sull'unc., 1 cat per chiudere il p. puff.

ABBREVIAZIONI

LD = lato diritto del lavoro

LR = lato rovescio del lavoro

MP = marcapunti

m. = maglia/e

m. all. = maglia allungata

avv. = avviare

cat = catenella

col. = colore

lav. = lavorare

mbss = maglia bassissima

mb = maglia bassa

mma = mezza magli alta

ma = maglia alta

ril. = rilievo

rip. = ripetere

seg. = seguente

unc. = uncinetto

NOTE

La maglia è formata da 2 pannelli uguali (davanti e dietro), realizzatli separatamente e uniti insieme alla fine.

ESECUZIONE

PANNELLO (x 2)

Usando il filato nero, avv. 100 m.

1a riga: 1 p. puff d'inizio nella 4a cat dall'unc. (le 3 cat saltate sostituiscono la 1a m. all. del 1° p. puff), 2 cat, 1 p. puff nella stessa cat del p. puff d'inizio, * 3 cat, saltare 3 cat di base, 1 mb in ognuna delle 9 cat seg., 3 cat, saltare 3 cat di base, (1 p. puff, 2 cat, 1 p. puff) nella cat seg., 1 cat, saltare 3 cat di base, (1 p. puff, 2 cat, 1 p. puff) nella cat seg. *, rip. da * a * altre 3 volte, 3 cat, saltare 3 cat di base, 1 mb in ognuna delle 9 cat seg., 3 cat, saltare 3 cat di base, (1 p. puff, 2 cat, 1 p. puff) nell'ultima cat, girare.

Proseguire seguendo lo schema del punto a cuori, ripetendo dalla 1a alla 14a riga altre 2 volte (3 mo-



Filati Tre Sfere Studio 184S

DIFFICOLTA'

Media

TAGLIA

Unica

CAMPIONE

10 x 10 cm = 22 cat e 12 righe

MISURE

Pannello: 66 cm di larghezza per 50 cm di altezza

OCCORRENTE

ARTICOLO cod. 0.842.1 (categoria lana) LANA

CAREZZA LAME' di TRE SFERE: 200 gr., col.

LCL-982066 (nero-arg); 50 gr., col. LCL-98233 (grigio chiaro)

UNCINETTO = n. 3,5

ALTRO = ago da lana con la cruna in silicone, spilli,

tivi completi partendo dal fondo), pari a 50 cm. Al termine, tagliare il filo e chiudere, poi nascondere tra le m ogni rimanenza di filo.

Realizzare il secondo pannello in modo identico.

CONFEZIONE E RIFINITURE

Sovrapporre i 2 pannelli (dir. contro dir.) e usando l'ago da lana e il filato nero, cucire insieme i margini laterali a punto macchina per 28 cm, iniziando dal margine inferiore; restano le aperture per gli scalfi.

Bordo degli scalfi

Sul LD, unire il filato grigio alla fine della cucitura di un fianco (sotto ascella) e iniziare a lav. lungo il primo margine (davanti o dietro) del primo scalfio come segue:

1° giro: 1 cat (non conta come m), 1 mb nella stessa m. di base della cat, 1 mb nella m./spazio seg., 1 mma in ognuna delle 2 m./spazi seg., 1 ma in ognuna delle 2 m./spazi seg., quindi lav. gruppi di (1 p. puff, 2 cat, 1 p. puff) in modo uniforme nelle m. o spazi di cat, lungo il primo margine. Dopo avere completato il 1° margine (davanti o dietro) dello scalfio, non girare e proseguire lungo il 2° margine dello stesso scalfio, lavorando lo stesso numero di gruppi (1 p. puff, 2 cat, 1 p. puff) e terminando il giro con 2 ma, 2 mma e 2 mb; 1 mbss nella 1a mb del giro. Al termine, lo scalfio è stato chiuso a cerchio.

2° giro: 1 cat (non conta come m), 1 mb nella stessa m di base della cat, 1 mb nella m. seg., 1 mma in ognuna delle 2 m. seg., 1 ma in ognuna delle 2 m. seg., (1 p. puff, 2 cat, 1 p. puff) nello spazio di 2 cat al centro di ogni gruppo di 2 p. puff del giro, terminare con 2 ma, 2 mma, 2 mb sulle ultime 6 m.; 1 mbss nella 1a mb del giro. Tagliare il filo e chiudere. Realizzare lo stesso bordo attorno allo scalfio opposto.

Bordo inferiore

Unire il filato grigio alla fine della cucitura di un fianco (LD).

1° giro: (1 p. puff d'inizio, 2 cat e 1 p. puff) nella 1a m., (1 p. puff, 2 cat, 1 p. puff) in modo uniforme nelle m. o spazi attorno al margine inferiore della maglia traforata; 1 mbss sulla cima del p. puff d'inizio.

2° e 3° giro: 1 mbss nello spazio di 2 cat del 1° gruppo, (1 p. puff d'inizio, 2 cat e 1 p. puff) nello stesso spazio della mbss, (1 p. puff, 2 cat, 1 p. puff) nello spazio di 2 cat al centro di ogni gruppo di 2 p. puff.; 1 mbss sulla cima del p. puff d'inizio. Tagliare il filo e chiudere.

Bordo superiore

Usando il filato grigio, eseguire un bordo di rifinitura attorno al margine superiore del davanti e del dietro, ripetendo il 1° e il 2° giro del bordo inferiore.

Tagliare il filo e chiudere.

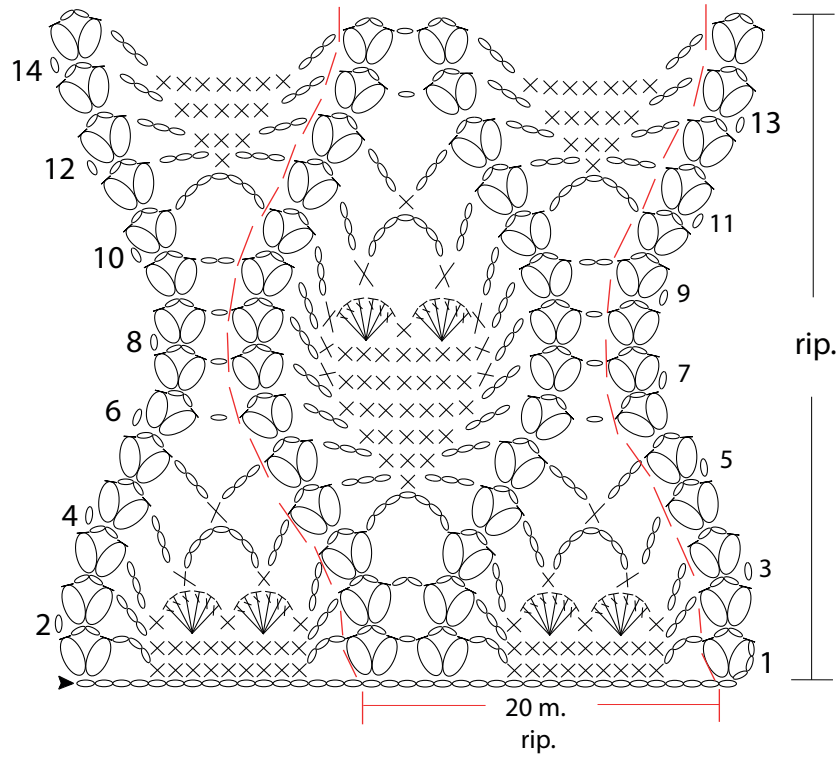
Fare combaciare i margine superiori del davanti e dietro (LRcontro LR), poi usando l'ago e il filato gri-

gio, cucire insieme i margini corrispondenti di ogni spalla, a punto macchina per 16 cm (in alternativa eseguire la cucitura a mbss con l'unc), lasciando l'apertura centrale dello scollo.




Cordoncino di chiusura (facoltativo): usando il filato nero, avv. un numero di cat pari a 180 cm, tornare indietro e lav. 1 mb in ogni cat fino alla fine, tagliare il filo e chiudere. Passare il cordoncino tra le m. della maglia, appena sotto gli scalfi, stringere e annodare le estremità a fiocchetto al centro davanti.

Nascondere tra le m. ogni estremità residua di filo.

Punto a cuori



Legenda

- ▲ inizio
- catenella
- × m. bassa
-  6 m. alte nella stessa m.
-  1 p. puff d'inizio
-  1 p. puff